

九州大学情報統括本部

Information Infrastructure Initiative,  
Kyushu University

# ITだより

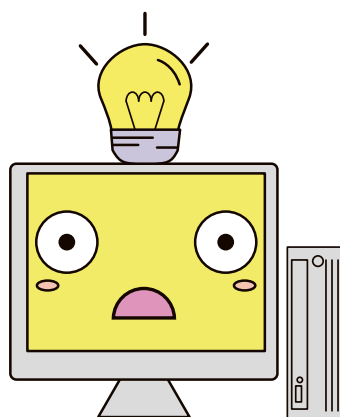
vol. 20 winter 2022

表紙写真『糸島 二見ヶ浦の夫婦岩』

## 目次

1. Microsoft 社  
Internet Explorer のサ  
ポート終了に対する準備  
のお願い
2. 全学ファイアウォール  
による電子メール通信の  
制限について
3. 九州大学学習支援シス  
テム「M2B」リニューアル  
(2022年3月～)
4. アドビ社製ソフトウェ  
アの適正な使用について
5. サービス拠点・連絡先

## Microsoft 社 Internet Explorer のサポート終了します



詳細は次のページをご覧ください



# 1. Microsoft 社 Internet Explorer のサポート終了に対する準備のお願い

2022年6月16日（日本時間）に Microsoft 社の Internet Explorer（以下、IE）のサポートが終了します。以降は、適切に Windows Update が適用されている Windows 上では IE を起動しようとしても Microsoft Edge が起動されますので、IE に依存したり、IE のみで動作したりするよう作成されたコンテンツ（以下、IE 専用コンテンツ）の動作に支障が生じます。

サーバに IE 専用コンテンツがある場合は、IE サポート終了後、利用できる環境がなくなりますので、速やかにコンテンツの対応をお願いします。特に、日常的に IE を用いて業務を行っている方は、そのコンテンツが IE 専用コンテンツである可能性が高いので、コンテンツ作成者に確認し、必要に応じて、速やかに対応をお願いします。

なお、IE 専用コンテンツは、Microsoft Edge の Internet Explorer モード（以下、IE モード）で開くことが可能ですが、IE モードによる通信は、IE による通信と区別が付かず、九州大学情報セキュリティポリシーに基づいて、制限が行われますので、IE 専用コンテンツを IE モードで利用を継続する計画は立てないよう注意して下さい。

参考：

- Internet Explorer は Microsoft Edge へ - Windows 10 の Internet Explorer 11 デスクトップアプリは 2022 年 6 月 15 日にサポート終了  
<https://blogs.windows.com/japan/2021/05/19/the-future-of-internet-explorer-on-windows-10-is-in-microsoft-edge/>
- IPA :Microsoft 社 Internet Explorer のサポート終了について  
[https://www.ipa.go.jp/security/announce/ie\\_eos.html](https://www.ipa.go.jp/security/announce/ie_eos.html)

## お問い合わせ先

九州大学 情報統括本部 九大 CSIRT / ネットワーク事業室

Mail : [security-room@iii.kyushu-u.ac.jp](mailto:security-room@iii.kyushu-u.ac.jp) / [n-room@iii.kyushu-u.ac.jp](mailto:n-room@iii.kyushu-u.ac.jp)

## 2. 全学ファイアウォールによる 電子メール通信の制限について

近年、本学では、マルウェア（不正ソフト）やアカウント不正利用などによって、学内から他組織へとフィッシングメールやウイルス付きメール、迷惑メールが送信されるセキュリティインシデントが、日常的に発生しています。特に、学内のメールサーバが不正に使用された大量のフィッシングメールやウイルス付きメールの送信は、本学が加害者となることから、非常に深刻な問題です。

そこで、その対策として、役員・部局長懇談会でお伝えしている通り、2021年4月から、学外にメールを送信するメールサーバを稼働するには、メールサーバを適切に管理した上でネットワーク事業室への申請が必要になります。また、以降、OP25B (Outbound Port 25 Blocking)※を導入し、学内から学外へのメール送信を一部規制します。この規制により、学内のPC・スマートフォン・機器などの端末から、学外のメールサーバへと、ユーザ認証なしで直接メールを送信することができなくなります。ただし、例えば、プロバイダやクラウドメールサービスの送信サーバを使ったメール送信など、ユーザ認証を伴う学外メールサーバへの直接メール送信は、引き続き可能です。

詳しくは、ネットワーク事業室のウェブサイトをご覧ください。

### 脚注

※ 全学ファイアウォールにおいて、メールサーバ間のSMTP通信で用いられるTCP 25番ポートの外向き通信を、許可されたIPアドレス以外からはブロックします。メールクライアントからの認証付きメール送信で用いられるTCP 587番ポート（いわゆるサブミッションポート）の通信は引き続き許可します。



### お問い合わせ先

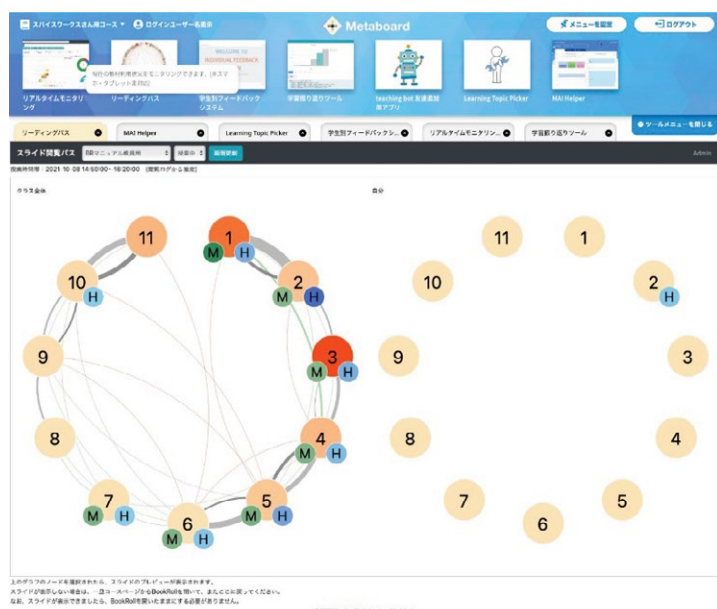
九州大学 情報統括本部 九大 CSIRT / ネットワーク事業室

Mail : security-room@iii.kyushu-u.ac.jp / n-room@iii.kyushu-u.ac.jp

# 3. 九州大学学習支援システム「M2B」 リニューアル (2022年3月～)

九州大学学習支援システム「M2B」が2022年3月からリニューアルします。

- Moodle では、これまでと同様に自動出欠管理、教材の配信、フォーラム（掲示板）、レポート課題の提示と授受、小テスト、アンケート等の機能が利用できます。
- Metaboard は、教育・学習活動を支援する学習ダッシュボードとして2022年度中に運用を開始予定で準備を進めております。



- B-QUBE は、デジタル教材配信のための新しいシステムです。講義資料を登録することで、講義中に使用したり、学生が予習・復習を行ったり、知識を広げたりするツールとして利活用できます。

## お問い合わせ先

九州大学 ラーニングアナリティクスセンター

Mail : [inquiry@la.kyushu-u.ac.jp](mailto:inquiry@la.kyushu-u.ac.jp)

# 4. アドビ社製ソフトウェアの 適正な使用について

アドビ株式会社より、アドビ社製ソフトウェアの非正規品・サポート期限切れ製品使用に関する情報提供がありました。これらの製品の使用はライセンス契約上の問題やセキュリティリスクにつながります。以下の事項を確認し、該当製品があればアンインストールの上、サポートされている正規品をご購入ください。

1. 正規品であること（入手先が適切であること）。
2. サポート提供期間中の製品であること。
3. 最新のアップデートを適用していること。

- ・ アドビ公式サイト > アドビ正規ソフトウェアに関する FAQ

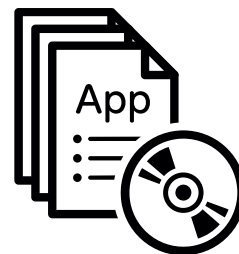
<https://helpx.adobe.com/jp/genuine/faq.html>

- ・ アドビ公式サイト > Acrobat 旧バージョンをお使いのお客様へ

<https://www.adobe.com/jp/information/acrobat/endsupport.html>

- ・ アドビ公式サイト > 製品とテクニカルサポート期間（Creative Cloud 以外の製品）

<https://helpx.adobe.com/jp/support/programs/eol-matrix.html>



## お問い合わせ先

九州大学 情報統括本部 ソフトウェア事業室（Adobe 製品担当）

Mail : [clp@iii.kyushu-u.ac.jp](mailto:clp@iii.kyushu-u.ac.jp)

## 5. サービス拠点・連絡先

### 教育情報サービス受付（伊都地区）

Tel：内線（伊都（90）2695） 外線（092-802-2695）

受付時間：平日 10:00～12:00 / 13:00～17:00

場所：情報基盤研究開発センター 3階 312号室

### iCube サポートデスク（伊都地区）

Tel：内線（伊都（90）5868） 外線（092-802-5868）

受付時間：平日 10:00～12:00 / 13:00～19:00

場所：中央図書館 4階きゅうとcommons内

### 各キャンパス分室

#### 大橋分室（大橋地区）

Tel：内線（大橋（95）9469） 外線（092-553-9469）

受付時間：平日 10:00～12:00 / 13:00～17:00

場所：デザイン基盤センター情報基盤室



#### 筑紫分室（筑紫地区）

Tel：内線（筑紫（93）7845） 外線（092-583-7845）

受付時間：平日 10:00～12:00 / 13:00～17:00

場所：総合理工学研究院 F棟 3階 303号室

#### 馬出分室（馬出地区）

Tel：内線（馬出（91）7220） 内線のみ

受付時間：平日 10:00～12:00 / 13:00～17:00

場所：生体防御医学研究所 4号館 2F（仮設図書館内）

